

Tous droits réservés

Les matériaux et les spécifications peuvent être modifiés sans préavis.
Les machines présentées sur les photos peuvent comprendre des équipements supplémentaires.
Pour les options disponibles, veuillez consulter votre concessionnaire XCMG.



XCMG

Mini Excavateurs
XE27E



XCMG

XCMG POUR VOTRE RÉUSSITE

XCMG European Sales and Services GmbH
Adresse : Europark Fichtenhain B 4, 47807 Krefeld,
Allemagne
Tél. : +49 (0) 2151 8206 890
Fax: +49 (0) 2151 8206 899
E-Mail: info@xcmg-ess.de

XUZHOU CONSTRUCTION MACHINERY GROUP IMP. & EXP. CO., LTD
Adresse : n°1, route de Tuolanshan, zone de développement économique
de Xuzhou, Jiangsu, Chine 221004
Tél. : + 86(0) 516 8773 9703
Fax: + 86(0) 516 8773 9230
E-Mail: europe@xcmg.com

www.xcmg.com



Puissance nominale : 15,4 kW
Poids en ordre de marche : 2,78 t
Capacité standard du godet : 0,06 m³





INTRODUCTION DE XCMG

Fondée en 1943, XCMG est une société multinationale avec la gamme la plus complète de produits compétitifs et influents dans l'industrie de la machinerie de construction. Notre activité couvre huit domaines clés : la machinerie de construction, les camions lourds, la machinerie minière, la machinerie sanitaire, les composants de machines, la construction, la finance et l'industrie des TIC. XCMG a établi un réseau mondial de R&D avec un total de six centres respectivement en Chine, aux États-Unis, en Allemagne, au Brésil et en Inde, avec le centre technologique national chinois dans son noyau. En plus d'avoir un certain nombre de bases de fabrication en Chine, aux États-Unis, en Allemagne, aux Pays-Bas, en Pologne, en Autriche, au Brésil, en Inde et en Ouzbékistan, nous possédons également deux marques de machines complètes (XCMG, Schwing) et plusieurs marques de composants, y compris FT et AMCA. La force de ce réseau mondial de R&D et les opérations de fabrication ont fait de XCMG le fabricant mondial de machines de construction leader de l'industrie que l'on connaît aujourd'hui.

En tant que premier exportateur de l'industrie chinoise de la machinerie de construction, XCMG avait semé les graines du développement outre-mer depuis plus de 30 ans. Aujourd'hui, nous avons 42 succursales et bureaux, 315 concessionnaires et 526 contractants dans 188 pays et régions du monde entier et nous sommes toujours en croissance rapide.

XCMG EN EUROPE

Depuis sa création en 2012, XCMG a progressivement construit un réseau complet comprenant : le service R&D, la distribution locale, la gestion de la chaîne d'approvisionnement et un service client intégré et le centre de formation. Aujourd'hui, XCMG compte 4 succursales et plus de 178 employés multinationaux en Europe, dont plus de 50 % sont des ingénieurs R&D :

ERC: XCMG European Research Center GmbH

EPC: XCMG European Purchasing Center GmbH

ESS: XCMG European Sales and Services GmbH

Notre équipe de R&D professionnelle locale et notre plate-forme d'innovation d'avant-garde garantissent que nos produits sont soigneusement conçus dans les moindres détails en fonction des besoins variés des clients européens.





Haute performance depuis une taille compacte

► Un modèle supérieur avec un design passionnant

Développée en suivant le concept « Sûr, fiable, efficace et confortable », l'excavateur hydraulique XE27E offre une valeur supplémentaire à l'opérateur. De nouvelles fonctions sont intégrées, rendant les machines plus productives, polyvalentes et économiques.

- Le moteur Kubota Stage V D1105, ainsi que notre système hydraulique de détection de charge, offrent l'efficacité et l'économie de carburant.
- Ce mini-excavateur compacte est conçu pour effectuer une grande variété de tâches sur les chantiers les plus difficiles. Peu importe qu'il s'agisse de démolition, d'aménagement paysager, de terrassement ou de manutention de matériaux. Il fait le travail!
- Des points d'entretien commodes et accessibles facilitent la maintenance et réduisent vos temps d'indisponibilité potentiels.

Rotation de flèche

La fonction de rotation de flèche conjointement avec la rotation sans déport arrière vous permet de travailler dans des zones très étroites. L'angle de rotation des flèches gauche et droite est respectivement de 75° et 55°, ce qui permet au XE27E d'accomplir facilement des tâches complexes dans des conditions de fonctionnement difficiles, comme l'excavation parallèle à un mur dans une allée étroite.

Conçu pour faciliter le transport

Avec un ensemble de godets, un marteau et une remorque, notre XE27E pèse moins de 3,5 tonnes. Les points d'arrimage facilement accessibles facilitent la commutation entre vos chantiers.



Complet Équipé d'AUX1, AUX2 et lignes de coupleur rapide.

Avec plusieurs pipelines auxiliaires proportionnels à 2 voies programmables et la canalisation de coupleur rapide, le XE27E répond à presque toutes les demandes de vos accessoires.

Soupapes de sécurité de flèche et de bras et soupape de maintien de lame en standard

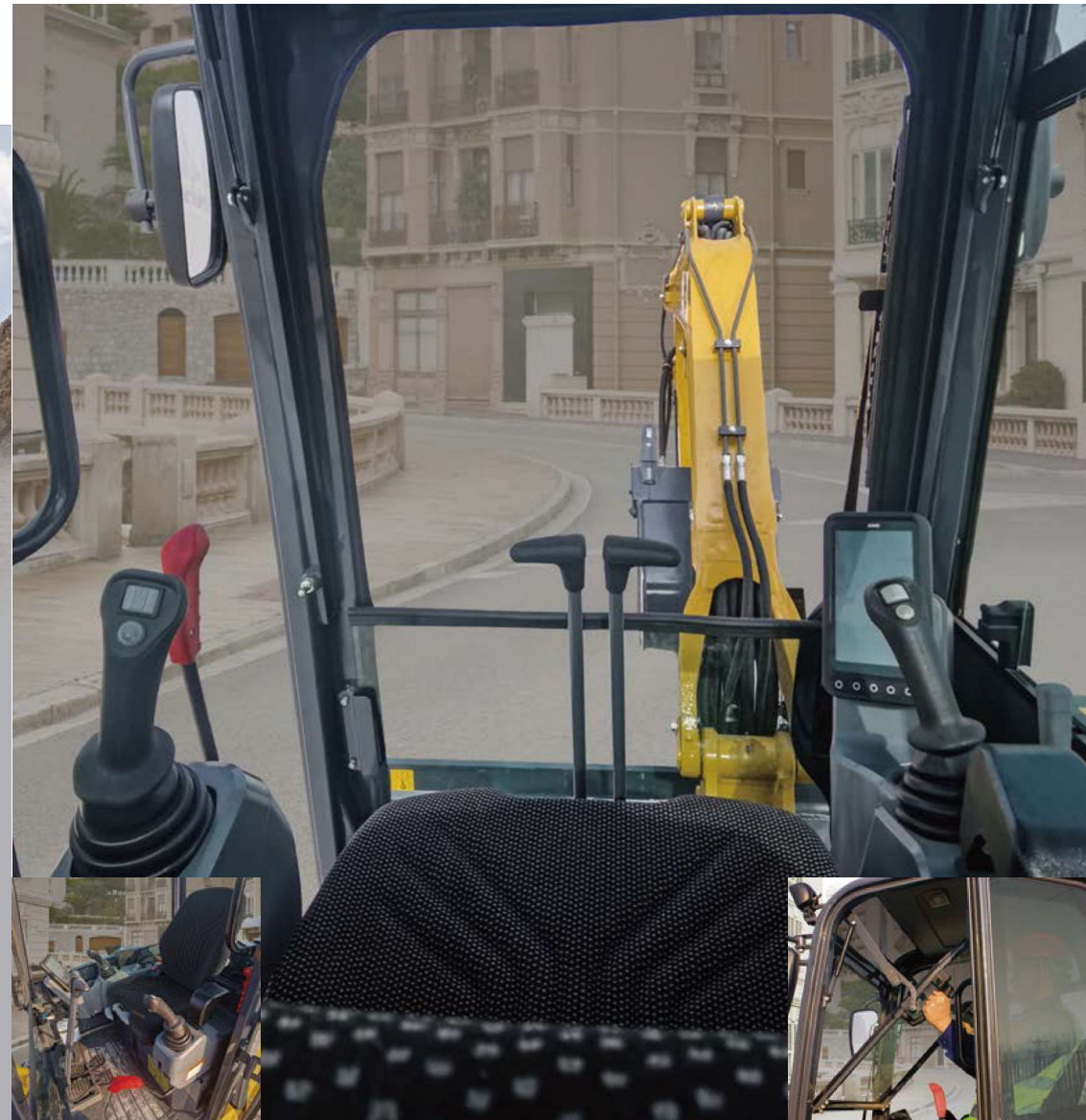
Le XE27E est équipé en standard d'une vanne de sécurité de vérin de flèche, d'une vanne de vérin de bras et d'une vanne de maintien de boteur pour creuser et manipuler tous vos matériaux en toute sécurité.



Confort opérationnel

► Grand environnement de conduite avec disposition des commandes ergonomique

Le XE27E offre un espace de travail spacieux et confortable à l'opérateur. La disposition ergonomique des commandes, les leviers de déplacement avec pédales standard et les repose-poignets réglables sont conçus pour réduire la fatigue de l'opérateur et augmenter la productivité.





Accès facile pour la maintenance

► Accès facile pour l'entretien

Le XE27E a été développé avec une attention particulière à la commodité d'accès pour l'entretien. Avec un seul point d'accès pour la maintenance quotidienne de tous les composants principaux, une jauge de niveau de carburant et le remplissage via le bouchon verrouillable.



Maintenance unilatérale du moteur

Le XE27E est conçu pour réduire les coûts de maintenance avec des intervalles d'entretien plus longs, augmentant ainsi la disponibilité des machines sur site. En même temps, des techniciens qualifiés et bien formés de XCMG sont disponibles pour fournir une assistance supplémentaire en cas de besoin.



- 1 Séparateur d'eau
- 2 Filtre à air
- 3 Filtre à huile moteur
- 4 Filtre à carburant



Spécifications techniques

■ Moteur

	XE27E
Marque/modèle	Kubota/D1105 /EU Stage V
Carburant/refroidissement	Diesel/Liquide, circulation forcée
Nombre de vérins	3
Déplacement du piston	1123 cm ³
Puissances de sortie	15,4 kW (20,9 hp) / 2400 rpm (ISO 14396)
Couple maxi	70,3 N.m/1600 rpm
Alésage x course	78,0x78,4 mm
Alternateur	12 V/40 A

■ Système hydraulique

Ce design original de XCMG permet un fonctionnement indépendant et combiné de toutes les fonctions via les leviers de commande pilotés hydrauliques.

• Pompe

	XE27E
Type	Pompe à pistons axiaux à détection de charge avec cylindrée variable
Capacité hydraulique totale	40 L
Débit maximum AUX1 et AUX2	25 L/min
Pression de décharge standard AUX1 / AUX2	180/180 bars

• Maximum system pressure

	XE27E
Flèche	243 bars
Bras/godet/déplacement	243 bars/243 bars/190 bars
Rotation	162 bars

■ Châssis

Châssis de type X. Le châssis de chenilles robuste est très résistant grâce à sa structure entièrement soudée et sans contrainte. L'utilisation de matériaux de première qualité garantit une longue durée de vie : tendeurs de chaîne hydrauliques avec ressorts de rappel d'amortissement de chocs, galets de chenille et galets tendeurs lubrifiés à vie.

• Nombre de galets et patins de chenille

	XE27E
Galets inférieurs (par côté)	3
Patins de chenille	Cautchouc
Longueur totale de chenille	1980
Largeur de patin	300



■ Capacités de fluide

	XE27E
Système de refroidissement (capacité du radiateur)	6,5 L
Lubrification du moteur plus filtre à huile	5,1 L
Réservoir de carburant	33 L
Réservoir hydraulique	22 L
Système hydraulique	40

■ Environnement

Les niveaux de bruit sont conformes aux réglementations environnementales (valeurs dynamiques).

• Émission de bruit

	XE27E
Niveau de bruit L _{PA} (ISO 6396)	79 dB(A)
Niveau de bruit L _{WA} (ISO 6395)	93 dB(A)

■ Mécanisme de rotation

Un moteur à pistons axiaux à couple élevé avec un engrenage de réduction planétaire baigné dans l'huile. Le cercle de rotation est un roulement à billes à rangée unique de type à cisaillement avec un engrenage inférieur trempé par induction. L'engrenage inférieur et l'engrenage à pignons sont immergés dans le lubrifiant. Un frein de rotation automatique à disques multiples est fourni.

• Système de rotation

	XE27E
Rotation de flèche, gauche	75°
Rotation de flèche, droite	55°
Taux de rotation	10 rpm

■ Entraînement

Chaque chenille est entraînée par un moteur indépendant à pistons axiaux à couple élevé via des engrenages de réduction planétaire. Deux leviers de commande permettent un déplacement en douceur ou une contre-rotation sur demande.

• Vitesse & traction

	XE27E
Vitesse de déplacement (basse - élevée)	2-3,1 km/h
Force de traction	29,7 kN
Capacité de gravissement	30°

■ Force d'excavation (ISO 6015)

	XE27E
Force d'excavation, bras long (ISO 6015)	14 kN
Force d'excavation, godet (ISO 6015)	23 kN

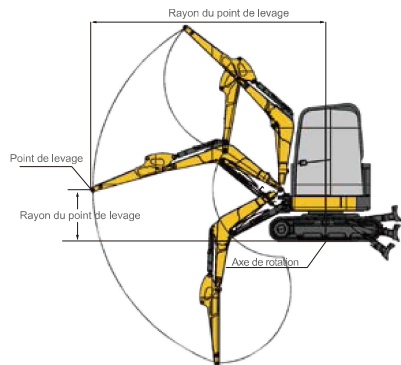
■ Poids

	XE27E
Poids en ordre de marche avec auvent et godet (ISO 6016)	2780 kg
Pression au sol avec chenilles en caoutchouc	26,4 kPa
Masse de transport (sans accessoire)	2650 kg
Poids des chenilles en acier	200 kg
Poids des chenilles en caoutchouc	134,5 kg

XE27E

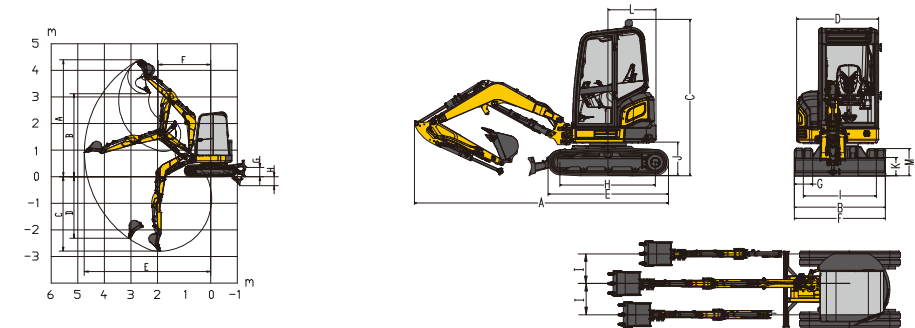
■ Avec bras standard de cabine (1300 mm) sans godet

Hauteur du point de levage	Sur la lame avant haut/bas				Sur le côté				Rayon maximum (mm)
	Levage au rayon maximum (kg)	1,0 m	2,0 m	4,0 m	Levage au rayon maximum (kg)	1,0 m	2,0 m	4,0 m	
3 m	402		*435		290		360		3373
2 m	310		*478		220		350		3928
1 m	282	847	455	294	198	525	321	207	4105
Ground	290	791	430		203	525	298		3969
-1 m	350	*1229	794	425	244	*1229	527	294	3471
-2 m	*475		*596		465		562		2275



☺ : Sur l'avant
☹ : Sur le côté ou 360°

1. La capacité de levage est calculée conformément à la norme ISO10567.
2. * = La capacité de levage maximale est limitée par la capacité hydraulique de la machine.
3. La capacité de levage ne dépasse pas 87 % de la capacité hydraulique ou 75 % de la charge de basculement avec la machine sur un sol plat et rigide.
4. L'opérateur doit bien connaître le manuel d'utilisation et de maintenance des machines. Il faut toujours respecter les réglementations locales concernant le fonctionnement sûr de la machine.
5. Les diagrammes de levage ne couvrent que les machines fabriquées à l'origine par XCMG : sans chaîne de levage et tout autre dispositif de levage.
6. Lorsque l'excavateur est utilisé pour soulever ou manipuler des matériaux, il faut respecter les réglementations locales.



■ Plage de fonctionnement

	XE27E
A	Hauteur maxi d'excavation 4390 mm
B	Hauteur de déversement maxi 3120 mm
C	Profondeur maxi d'excavation 2800 mm
D	Profondeur maximale d'excavation de mur vertical 2310 mm
E	Rayon maxi d'excavation 4750 mm
F	Rayon de rotation minimal 1980 mm
G	Hauteur de levage maxi de bouteur 300 mm
H	Profondeur de coupe maxi de bouteur 330 mm
I	Distance de fléchissement (de la flèche (gauche/droite) 610/585 mm

■ Dimensions

	XE27E
A	Longueur totale 4190 mm
B	Largeur totale 1500 mm
C	Hauteur totale 2580 mm
D	Largeur de plate-forme 1350 mm
E	Longueur de chenille 1980 mm
F	Largeur de châssis 1500 mm
G	Largeur de chenille 300 mm
H	Distance de culbutage 1560 mm
I	Écartement extérieur des chenilles 1200 mm
J	Garde au sol du contrepoids 535 mm
K	Garde au sol minimal 290 mm
L	Rayon de rotation arrière minimal 790 mm
M	Hauteur de chenille 457 mm

➤ Équipement standard et optionnel

■ Moteur

Moteur Kubota D1105, EU stage V ●

■ Système hydraulique

Canalisation à simple ou double voie (AUX1) ●

Canalisation à double voie (AUX2) ●

Canalisation de coupleur rapide hydraulique ●

Commande proportionnelle du bout des doigts ●

■ Cabine & habillage intérieur

TOPS/ROPS (ISO 3471) ●

OPG ○

Radio AM/FM avec Bluetooth ●

Siège réglable ○

Radio DAB avec Bluetooth ○

Siège textile à suspension résistant à l'usure avec ceinture rétractable ●

Réchauffeur ●

Moniteur LCD couleur ●

■ Châssis

Châssis fixe ●

Lame de bouteur ●

Chenilles en caoutchouc 300 mm ●

Chenilles en acier 300 mm ○

Protection de chenille ○

■ Sécurité

Souppes de sécurité des vérins de flèche, de bras et de bouteur ●

Balise rotative ○

Système d'avertissement de surchauffe du moteur et de prévention du redémarrage ●

Interrupteur sur coupleur rapide avec alarme ●

Interrupteur d'arrêt d'urgence ●

Protection avant de la cabine ○

Feux de travail LED (2 sur la cabine avant, 1 sur la flèche) ●

Support de liaison pour faciliter la fixation pendant le transport ●

■ D'autres

Bras long de 1300 mm ●

Godet d'usage général 0,061 m³ (600 mm) ○

Standard: ●

Optionnel: ○

*Certains de ces équipements standard ou optionnels peuvent ne pas être disponibles sur certains marchés.
 *Les images peuvent représenter des accessoires et des équipements optionnels qui ne sont pas disponibles dans votre région.
 *Les matériaux et les spécifications peuvent être modifiés sans préavis.
 *Veuillez contacter votre concessionnaire XCMG local pour plus d'informations sur la disponibilité ou pour personnaliser votre machine selon les exigences de vos applications.





Services optimaux garantis par XCMG



Accessoires approuvés par XCMG



Pièces authentiques



Extension de garantie



Solutions financières



Contrat de maintenance



Télématiques

Solutions complètes intégrées professionnelles

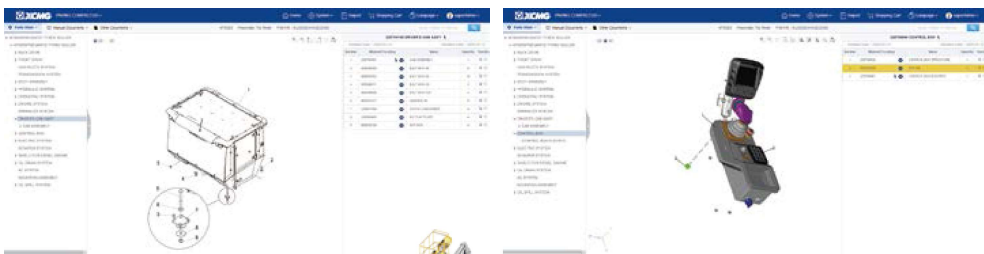
Le groupe XCMG a acquis une solide réputation basée sur la qualité, la fiabilité et la durabilité de ses machines de construction. De plus, XCMG a établi progressivement un réseau de services pour fournir en permanence à tous les clients des solutions complètes locales intégrées et hautement efficaces.

Gamme complète de services prêts pour vous

Afin de répondre à vos besoins aussi rapidement que possible, les experts XCMG se déplacent sur votre chantier depuis l'une de nos locaux proche de chez vous. Une gamme complète de services est disponible pour réduire votre coût total de possession et augmenter votre revenu.



Système global de pièces de rechange de XCMG



Grues mobiles



Excavateurs



Plateformes élévatrices



Chargeuses sur pneus



Machine routière

